

Semi di Inclusione

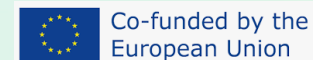
Un percorso laboratoriale di sostegno per la scuola secondaria — esplorare, creare e raccontare il bosco insieme.

UDA 2 · LABORATORIO INCLUSIVO

PROF.SSA DEL GRANDE DANIELA



Un Percorso in 6 Fasi



Il laboratorio accompagna gli studenti in un viaggio creativo e sensoriale, dalla scoperta della natura alla costruzione di un paesaggio condiviso. Ogni fase valorizza abilità diverse e promuove la partecipazione di tutti.

01

Esplorazione sensoriale

1 ora

02

Classificazione dei materiali

1 ora

03

Costruzione degli elementi del bosco

2 ore

04

Realizzazione degli animali

2 ore

05

Costruzione del plastico

1 ora

06


Racconto del bosco

1 ora

Esplorazione Sensoriale



Gli alunni esplorano liberamente materiali naturali — foglie, pigne, cortecce, sassolini — scoprendone forma, peso, consistenza e odore. Un momento di apertura sensoriale che stimola curiosità e percezione.

 **Obiettivo:** Stimolare percezione sensoriale e curiosità verso il mondo naturale.

Esplorazione libera

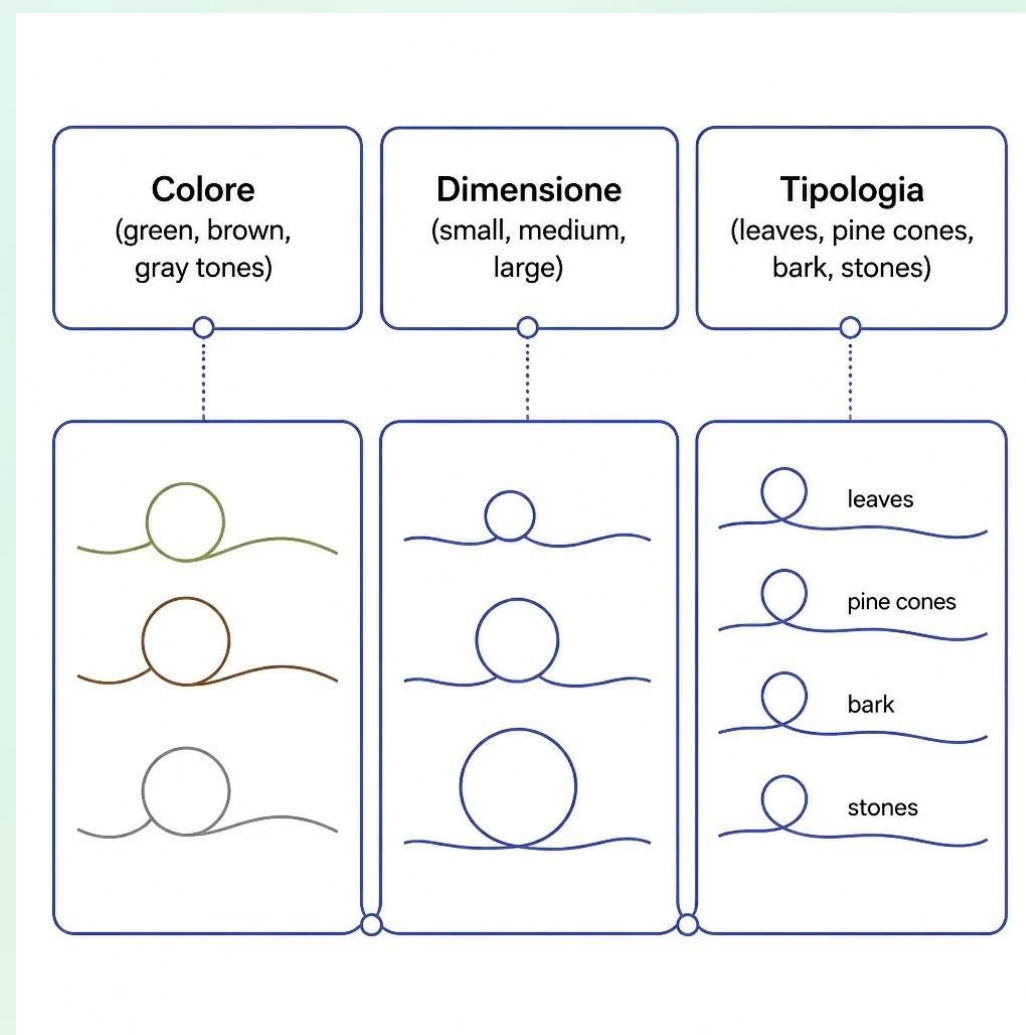
Descrizione guidata

**Associazione
immagini-oggetti**

Classificazione dei Materiali

Gli studenti organizzano gli elementi naturali raccolti secondo criteri di colore, dimensione e tipologia, sviluppando pensiero logico e capacità di categorizzazione.

- Giochi di classificazione e matching
- Utilizzo di simboli CAA per la comunicazione
- Attività in piccolo gruppo con supporto visivo



Colore

Dimensione

Tipologia

Costruzione degli Elementi del Bosco

Ogni studente realizza alberi, fiori e cespugli utilizzando materiali riciclati, esprimendo la propria creatività attraverso tecniche artistiche accessibili a tutti.



Pittura

Colorazione di elementi con tempere e acquerelli



Ritaglio

Sagomatura di cartone e materiali leggeri



Incollaggio

Assemblaggio dei componenti con colla

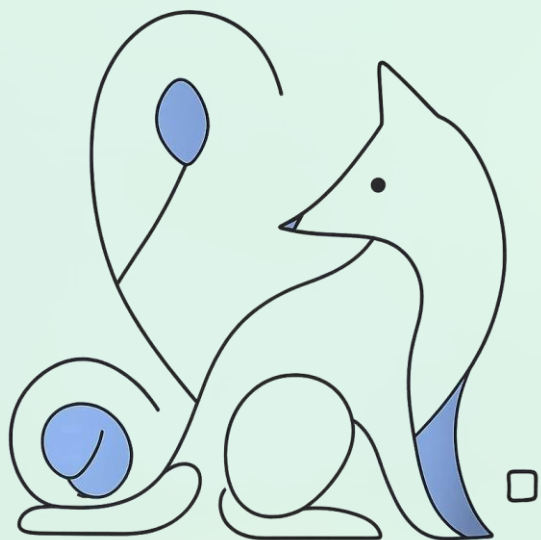


Modellazione

Forma e struttura con materiali malleabili



Realizzazione degli Animali del Bosco



Con materiali di recupero, ogni studente crea piccoli animali del bosco, personalizzandoli secondo la propria immaginazione. L'attività valorizza la creatività individuale e le abilità manuali.

→ **Assemblaggio**

Unione delle parti per costruire la struttura

→ **Decorazione**

Dettagli cromatici e texture personali

→ **Personalizzazione**

Ogni animale racconta una storia unica

Costruzione del Plastico

Tutti gli elementi realizzati vengono assemblati in un unico scenario naturale condiviso. È il momento della cooperazione: gli studenti organizzano insieme lo spazio e costruiscono il paesaggio del bosco.



✔ La costruzione del plastico è il cuore inclusivo del progetto: ogni contributo trova il suo posto nel paesaggio comune.

FASE 6 · 1 ORA

Racconto del Bosco

Gli studenti restituiscono il significato del proprio lavoro attraverso modalità comunicative diversificate: immagini, simboli, parole chiave o semplici frasi. Ogni voce trova espressione.

Storytelling

Racconto della storia del bosco creato

Conversazione guidata

guidata

Domande e riflessioni condivise in gruppo

Presentazione del plastico

Mostra del lavoro realizzato ai compagni



Competenze in Gioco



Il laboratorio attiva trasversalmente competenze cognitive, comunicative e sociali, adattandosi ai diversi profili degli studenti con bisogni educativi speciali.



Percezione Sensoriale

Esplorazione tattile, visiva e olfattiva dei materiali naturali



Pensiero Logico

Classificazione, categorizzazione e organizzazione delle informazioni



Comunicazione

Uso di simboli CAA, immagini e linguaggio per esprimersi



Cooperazione

Lavoro tra pari, condivisione degli spazi e delle decisioni

Inclusione che Cresce

Semi di Inclusione dimostra che ogni studente può contribuire a costruire qualcosa di bello. Attraverso la natura, l'arte e la cooperazione, si coltiva un ambiente dove le differenze diventano risorse.

Per l'insegnante di sostegno

Un percorso flessibile, adattabile a diversi profili di funzionamento e livelli di autonomia

Per il gruppo classe

Un'esperienza condivisa che valorizza ogni contributo e rafforza il senso di appartenenza

